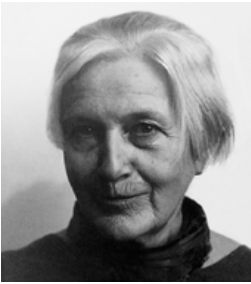


RŮŽENA TIKVOVÁ-ŘÍČANOVÁ



Růžena Tikvová- Říčánová

Narozena 30.
července 1932 v Čer-
veném Kostelci -
v kraji mezi Ná-
chodem a Trutnovem.

Studia:

1948-50 Státní grafická
škola v Praze

1950-52 VŠUMPRUM
v Praze (prof.
Fišárek)

1952-57 Akademie výt-
v. umění v Praze
(prof. Vlast.
Rada) zakonče-
no čestným
rokem

Samostatné výstavy:

1952 Červený
Kostelec

1963 Kadaň -
Kulturní dům

1963 Ústí nad Labem - foayer
Měst. divadla

1964 Hronov - foayer divadla
A. Jiráska

1968 Paříž - soukr. galerie A. Šrůtka

1992 Praha - galerie Genesis

1996 Jilemnice - Krkonoš. muzeum

2000 Praha - Malý rynek D. B.

2001 Náchod

Účast na výstavách:

1956 Písek - s R. Pilařem

1957 Praha - Jarní salon

1958 Praha - Galerie mladých,
s Pilařem, Papouškem, Hegrem



ADVENT - TOUHA PO SVĚTLE, OLEJ, PLÁTNO, 1997, 65 x 80 cm



ČLOVĚČE NEZLOB SE, OLEJ, PLÁTNO, 2003, 100 x 80 cm

1960 Budapešť

1962 Kadaň - 3 stipendisté

1964 Teplice, lázně - středočeští výtvarníci

1967 Praha - 1. Pražský salon

1997 Kladno

1998 Třeboň

1998 Náchod

1999 Karlovy Vary

1999 Náchodský výtvarný podzim

2000 Náchodský výtvarný podzim

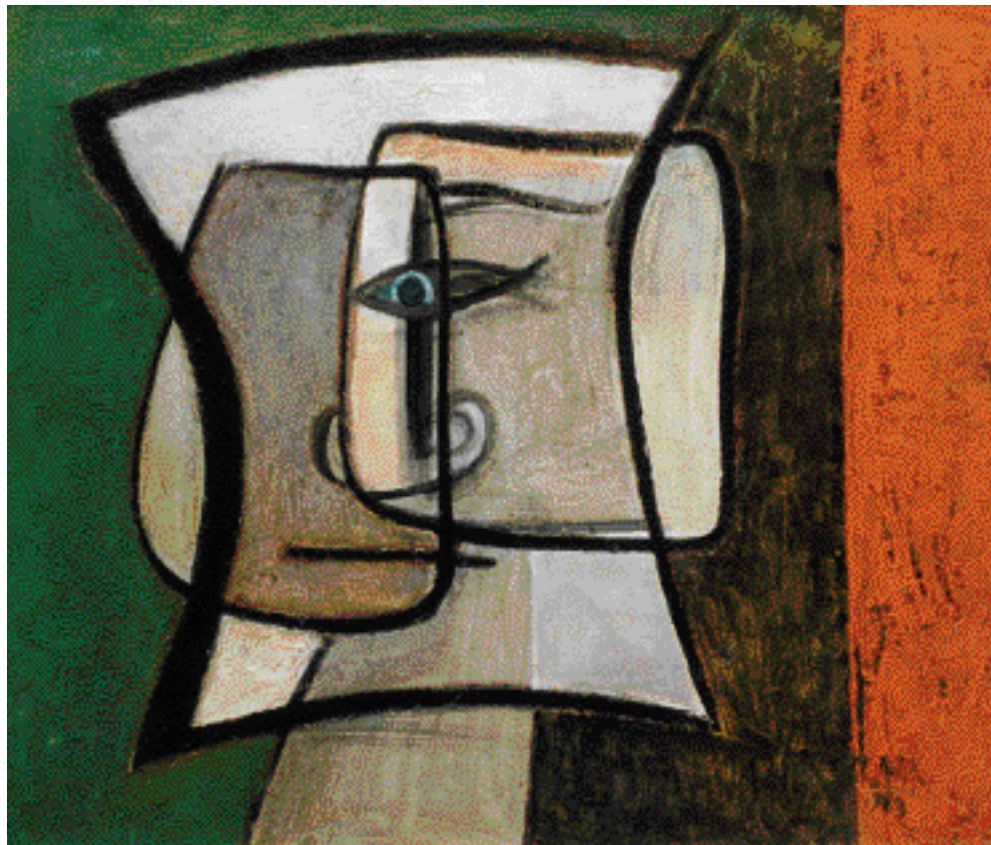
2001 Náchodský výtvarný podzim

2002 Náchodský výtvarný podzim

Karel Čapek, Život a dílo skladatele Foltýna:

...Na počátku jsi ty sám, látka nesličná a pustá; ty sám, tvé já, tvůj život, tvé nadání, to vše je jenom látka: nikoli tvoření, nýbrž pouhá stvořenost. A kdybys jakkoliv rozepnul své já a naplnil svůj život, nejsi nic než látka pustá a chaotická, nad níž se Duch Boží vznáší v zoufalství, nemáje, nač se snést. Musíš oddělit světlo od tmy, aby se látka stala tvarem; musíš oddělovat a omezovat, aby vznikly jasné obrysy a věci stály před tebou v plném světle, sličné jako v den svého stvoření.

Tvoříš jen potud, pokud dáváš látce tvar; tvořit je rozčleňovat a pořádat, pořádat vytvářet konečné a pevné meze v látce, jež je nekonečná a pustá. Odděluj, odděluj! Jinak se tvůj svět rozvalí v beztvárovou látku, na níž ještě nespočinula milost boží. Vždyť už dívá se nebo nastavuje své ucho, vnímáje a poznáváje, odděluješ věci nebo zvuky od sebe; jak teprve čistě a zřetelně, jak přísně a slavně je musíš ohraničit, jsi-li umělcem, který se pokouší kráčet ve stopách božích! Odděluj, odděluj! I když tvé dílo je z tebe, musí se začínat i končit samo v sobě; jeho tvar musí být tak dokonale uzavřen, že už v něm není místa pro nic jiného, ani pro tebe ne; ani pro tvou osobitost, ani pro tvou ctižádost, pro nic z toho, v čem sebe samo nalézá a v čem si libuje tvoje já. Ne v tobě, ale samo v sobě musí mít stvořené dílo svou osu.



PROLNUTÍ, OLEJ, PLÁTNO, 1995, 65 x 80 cm