

# JAROSLAV ŠERÝCH



## Jaroslav Šerých

Narozen 27. 2. 1928.

Je výraznou osobností českého výtvarného umění, jehož charakter spouští už od šedesátých let. Jeho dílo je pozoruhodné jak šíří záběru, pracuje na velkých obrazech i mozaice, grafikách, měděných deskách a ilustracích, tak zcela osobitým myšlenkovým nábojem. Hlavní ukazatel tvorby Jaroslava Šerých je substancionální schopnost vyjádřit duchovní podstaty života. Řadí se do proudu lyrické abstrakce.

Získal mnoho cen doma i v zahraničí a svým dílem je zastoupen ve významných institucionálních i soukromých sbírkách.

Žije a tvoří v Praze.

### Zastoupení díla ve sbírkách

■ Národní galerie Praha, sbírka moderního malířství ■ Národní galerie Praha, grafická sbírka ■ Národní galerie Praha, sochařská sbírka ■ Ministerstvo kultury ČSFR ■ Galerie hl. města Prahy ■ Památník národního písemnictví, PNP Praha ■ Středočeská galerie, Praha ■ Moravská galerie v Brně ■ Galerie umění Karlovy Vary ■ Galerie moderního umění



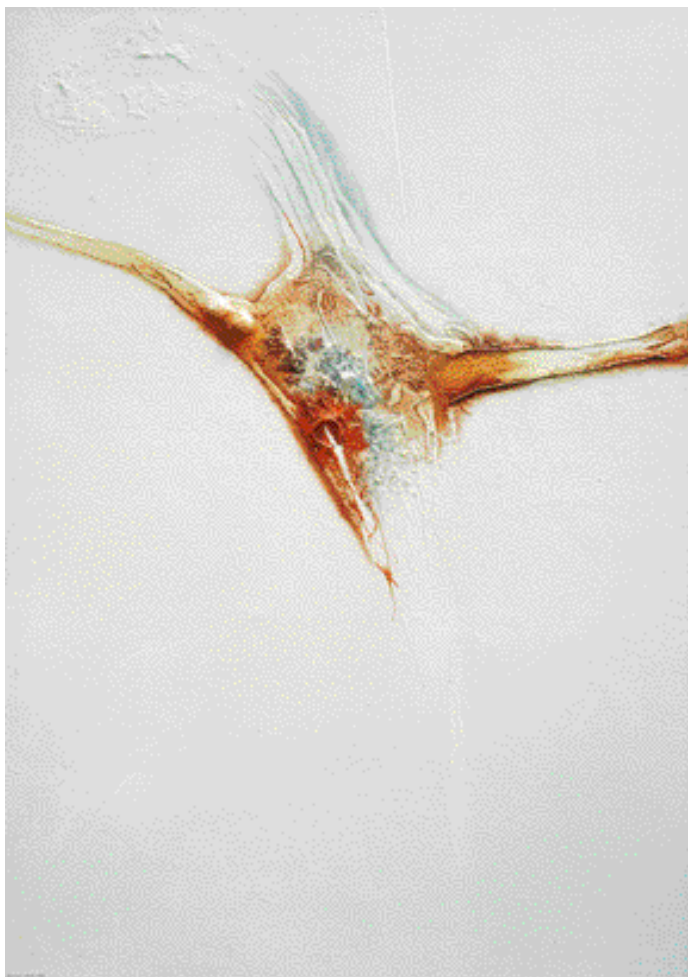
DOLOROSA, KOMB. TECHNIKA, 1991, 130 x 90 cm

v Roudnici nad Labem ■ Galerie moderního umění v Hradci Králové ■ Alšova jihočeská galerie Hluboká nad Vltavou ■ Severočeská galerie výtvarného umění Litoměřice ■ Galerie výtvarného umění v Ostravě ■ Východočeská galerie v Pardubicích ■ Oblastní galerie Liberec ■ Oblastní galerie Zlín ■ Oblastní galerie Olomouc ■ Galerie výtvarného umění v Chebu

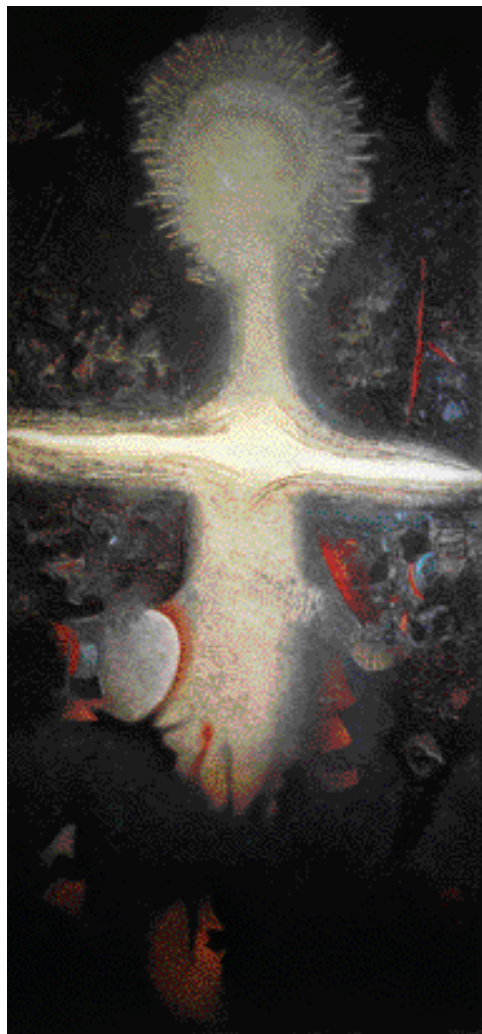
■ Galerie výtvarného umění Havlíčkův Brod ■ Oblastní galerie Vysočiny Jihlava ■ Galerie výtvarného umění Hodonín ■ Oblastní galerie Náchod ■ Galéria F. Studeného Nitra ■ Oblastná galéria Banská Bystrica ■ Školská galéria Púchov ■ Oblastní galerie v Trenčíně ■ Staatliche Kunstsammlungen, Dresden, BRD ■ Public Library New York, USA ■ National Gallery, Washington D.C., USA ■ Sběrka moderního umění Vatikán, Vatikán ■ Soukromé sbírky doma i v zahraničí

### Výstavy

- 78 samostatných výstav doma i v zahraničí
- účast na více než 200 prestižních kolektivních výstavách doma a ve světě



JÁDRO OBĚTI, KOMB. TECHNIKA, 1993, 169 x 119 cm



GIOTTŮV ANDĚL, KOMB. TECHNIKA, 1970, 182 x 72 cm

V každé době působilo několik malířů, většinou solitérů, kteří důsledně uskutečňovali svou vizi světa, aniž by se nějak ohlíželi na to, co se děje kolem nich. Nepřizpůsobovali se programům a nepodřizovali formálnímu diktátu. I u nich je možné najít různé dobové ohlasy a sounáležitosti, ale většinou se po této době hledání osamostatnili a bývali nositeli nových pohledů na obraz po stránce myšlení i výtvarné mluvy.

K nim patří i Jaroslav Šerých. V mezích jeho díla, které je bohatě rozčleněné a má širší perspektivy, se nakonec odehrává jeden příběh. Je to píseň o člověku a o jeho postavení ve světě, o ohrožení darem svobodné vůle s úskalími, které klade, o člověku bičovaném vášněmi, touhami, láskou, vystavenému zklamáním a bolestem. Poznává, mýlí se, miluje a trpí. Jaroslav Šerých nekončí u tohoto horizontu. Překračuje jeho hranice a nenechává člověka osamělého a vydaného napospas jeho vlastním silám a chaotickým vlivům okolí. Zasaduje jej do dějin spásy, dává smysl jeho životu nadějí věčnosti, kterou přinesla výkupná cena Kristovy oběti. Člověku vrátila jeho prohranou důstojnost, očistila jej a nabízí mu možnost překonat své omezení a účastnit se radosti vykoupení.