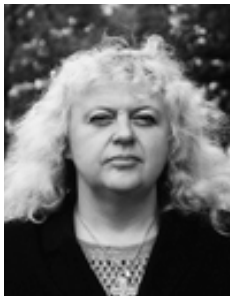


ZDEŇKA MARSCHALOVÁ



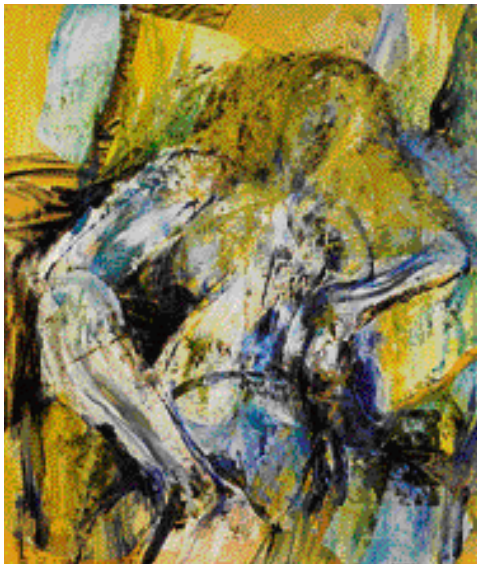
Akad. malířka

Zdeňka Marschalová

Narozena
17. 11. 1951 v Praze.

V roce 1978 absolvovala AVU v Praze, v ateliéru profesora Jana Smetany.

Od své první samostatné výstavy v roce 1980 v galerii mladých v Mánesu, pravidelně vystavuje doma i v zahraničí, účastní se i zahraničních sympózií – 1992 Chléb a víno, galerie Minoritů, Graz, 2004 Europäisches Frauenforum Illereichen, Německo. Zabývá se malbou a kresbou, žije v Praze. Byla členkou KRUH – Kostelec nad Černými lesy, kde se účastnila skupinových výstav v galerii H – např. 1985 Velká kresba, Krabičky, členkou skupiny AFTEC, se kterou vystavovala ve Starém královském paláci v Praze v roce 1996 a současné době je členkou Nového sdružení pražských umělců a rakouské mezinárodní skupiny KNIE.



ZLATÝ AKT, AKRYL, KOLÁŽ, 1999, 95 x 80 cm

Zdeňka Marschalová je figuralista. Narativní a epická. Její zájem o theatrum mundi je letitý, přístup vnímavý, nikoli však sentimentální, s jistou distancí a bez emocí. Zůstává v malířské tvorbě imunní vůči pádům vlád i následným kauzalitám. Těžiště její pozornosti je podus vivendi: svět jako jeviště a život jako hra, anebo naopak hra jako život a jeviště coby svět.

„Umělec má svou vlastní image právě tak jako image, kterou vytváří. Je důležité, že si udržuje vizi, která je pravdivá ke světu, v němž žije, právě tak jako ke světu, v němž žije jeho představivost... Umění žije imaginacemi lidí, kteří je dovedou vidět. Bez tohoto kontaktu umění prostě není“ říká jeden z nejvýznamnějších a nejoriginálnějších představitelů Graffiti Art Keith Haring (+1989) v interview pro Flesh Art.

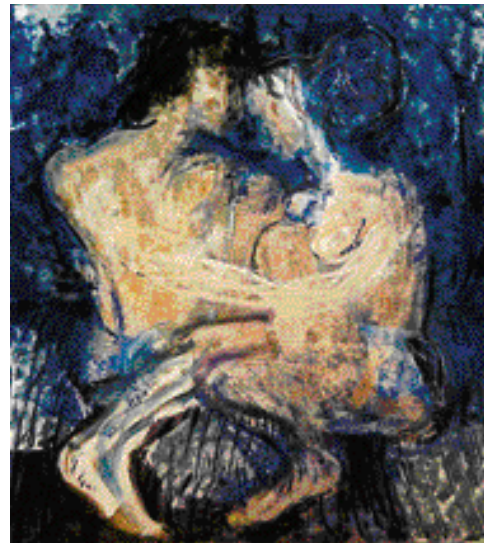
Důslednost, tvrdošijnost až zarputilost, s níž znovu a stále Zdeňka Marschalová uchopuje děje a vztahy, ústí v dlouhou a nekonečnou výpověď. Dějovost je nehledaná, reálná, krátce lze říci: jde o příběhy z vlastního domu. Dialogy párových dvojic, dějové polyfonie: Návštěva, Rozhovor, Přítelkyně...

Zatímco dějové obrazy Zdeňky Marschalové jsou jednoplánové, a podávají přímým sdělením jasnou informaci, ona sama, v úloze autora má dvojroli: je zároveň umělcem i divákem. Její dílo jako celek má přirozenost osobního vkladu a představuje nedramatické tázání po vlastní identitě.

Marcela Pánková 1992

Samostatné výstavy – výběr: ■ 1985 Galerie Bratří Čapků, Praha ■ 1992 Galerie Art Temporis, Klagenfurt, Rakousko, Galerie Vltavín, Praha ■ 1993 Kelly's Gallery Edinburgh, Městské muzeum Borna, SRN, Galerie v Postojné, Slovinsko ■ 1995 Galerie Fronta, Praha ■ 1996 Městská galerie Wettingen, Švýcarsko ■ 1998 Unnterhendingen, Švýcarsko, Galerie Vyšehrad, Praha ■ 2000 Galerie Fronta, Praha, Městské muzeum Borna, SRN ■ 2002 Radnice města Ballerup, Dánsko, Galerie Fronta, Praha ■ 2003 Galerie Vyšehrad, Praha, Městská galerie Břeclav ■ Společně vystavovala např. na Art Basel (1991 a 1992), v Tokiu 1985, v Grazu 1995, v Tübingen 2001

Ceny: • Cena 17. listopadu, AVU Praha 1978
• Cena SČVU a ČFVU 1980, XXX. Mezinárodní EX-Tempore – Piran, Slovinsko



MODŘÍ MILENCI, OLEJ, PLÁTNO, 2002, 99 x 89 cm

Obrazy Zdeňky Marschalové jsou v těchto galeriích v Praze: Galerie Debnar, Galerie Entler-Dvořáková, Galerie U prstenu.



TOALETA, OLEJ, PLÁTNO, 2003, 150 x 120 cm