

JANA KROČOVÁ-VALČÍKOVÁ

Jana Kročová-Valčíková

Narozena

3. 12. 1982 v Čeladné

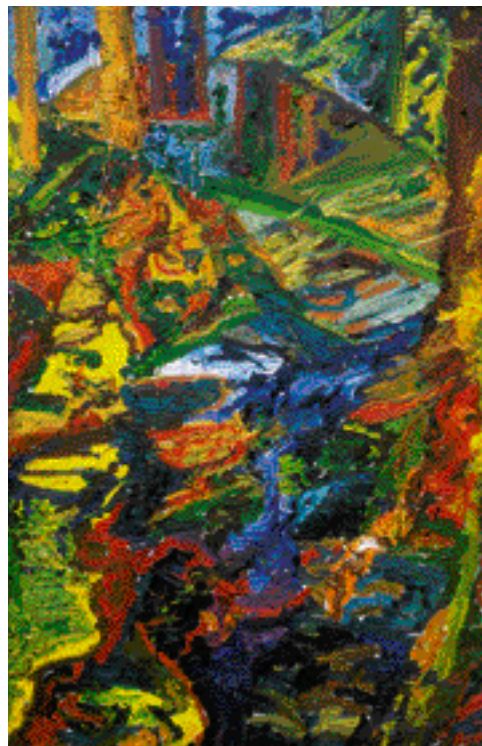
Mnohé životní cesty jsou ovlivněny náhodnými setkáními, příklady a podněty, které

probudí k aktivitě dřímající touhy a nevědomá přání, vedou k vyvstání latentně skrytého uměleckého talentu. Zdá se, že úvodní, až románově laděný odkaz na princip „náhody“ v rozhodnutí „být umělcem“, věnovat se plně a bezvýhradně umělecké tvorbě, plně platí i pro mladou malířku Janu Kročovou-Valčíkovou. Vnitřní popud k tvorbě přichází v roce 1998, kdy pro svoji potěchu a radost si výtvarně pojednává stěnu svého pokoje, odsud se i odvíjí již soustavnější sled prací na papíru. Skutečný zlom přichází po seznámení a sňatkem se svým manželem Antonínem Kročou

jun., rovněž výtvarníkem a zvláště synem významného českého malíře Antonína Kroče sen. Setkání s vitální a barevností represivní tvorbou Antonína Kroče sen., jeho příklad i povzbuzení, které se začínající umělkyni od tak renomovaného autora (a rovněž od celé rodiny) dostává, to vše vede k intenzivnějšímu zaujetí malířstvím, ke kvantitativnímu i kvalitativnímu růstu výtvarných děl. Od roku 2001 Jana Kročová-Valčíková začíná se svým manželem jezdit malovat do plenéru, v roce 2002, po narození dcery Johany, přichází rozhodnutí se již plně věnovat umělecké dráze.

Zatímco prvotní krajinomalby jsou vedeny zájmem o jisté impresionní zachycení malebnosti či až poetiky krajiny a přírody, nové obrazy zcela zásadním způsobem se obrací k výrazně čistě barevnosti, dynamicky vedený rukopis potírá přechody valérů a ústí ve skladebné kompozice barevných ploch. Silný účinek obrazů je přitom vytvářen nejenom ostrým přechodem barev, kladených často do sousedství vzájemně doplňkových alikvótních tónů, ale i kontrastními, širokými

kreslenými linkami černé, jimiž jsou „vytaženy“ ústřední prvky vnějšího modelu o b r a z ů . Obsažená spontánnost, bezprostřednost, vitalita a zmíněná barev-



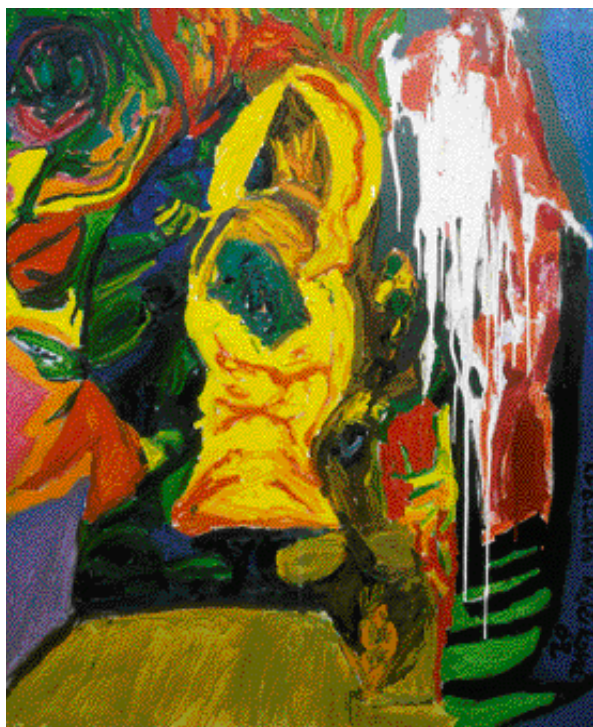
PODZIMNÍ VICHŘICE, 2002, OLEJ, 122 x 80 cm

nost obrazů dávají dílu Jany Kročové-Valčíkové zcela svébytný a autentický výraz, jsou přesvědčivým dokladem skutečného talentu autorky.

Ivo Janoušek



SEŠLOST, 2002, OLEJ, 80 x 60 cm



VIŠELEC, 2002, OLEJ, 132 x 98 cm