

ALEŠ KNOTEK



Aleš Knotek

5. 8. 1956 Ivančice

Je členem Spolku výtvarných umělců Mánes a umělecké skupiny Tunel.



NA KLÍNĚ NA STRMÉ PĚŠINĚ, 2000, 50 x 40 cm

Aleš Knotek vystudoval Akademii výtvarných umění v Praze (1983). Zabývá se sochařstvím, ale především malbou. Zúčastnil se 75 kolektivních výstav doma i v zahraničí a uspořádal 57 samostatných expozicí (mj. osmkrát v Holandsku, třikrát v Belgii, ve Slovinsku, Polsku, Francii, U.S.A., Německu a v mnoha českých městech). Jeho práce jsou součástí sbírek po celém světě. Žije a pracuje v Praze se svou ženou Barborou a synem Sebastianem.

* * *

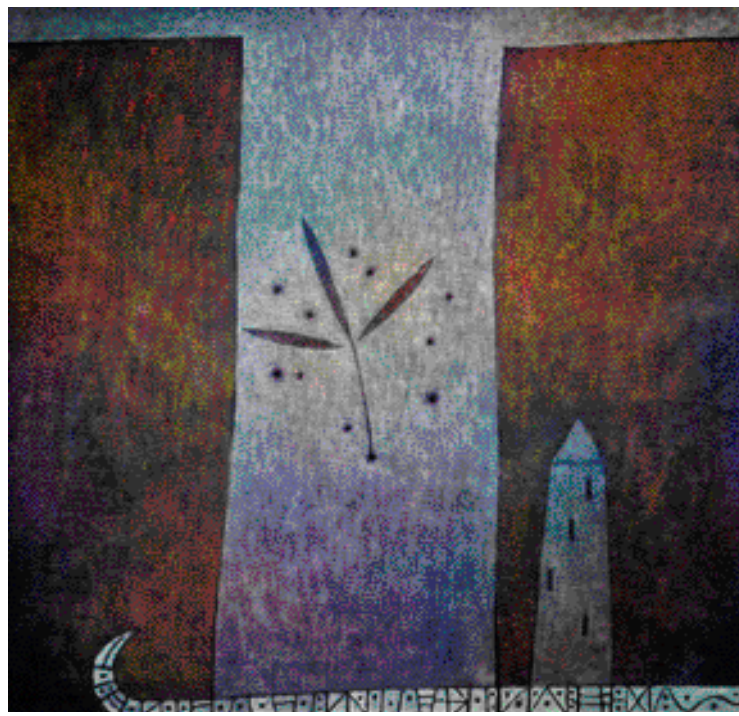
Do obrazů Aleše Knotka vnikají podivné útvary, které se posléze reprezentují v podobě spirál a vlnovek, objevují se náznaky forem pravěkého bronzového šperku a posléze, v posledních obrazech pradávný tajemný symbol nekonečné stužky, připomínající vskutku až keltskou a nordickou symbolickou ornamentiku, ale vedoucí nás i do oblastí mimoevropských. Podivné tvary s umně zdůrazněnou barevně vystínovanou plasticitou,

jako by si volaly po archaickém materiálu dřevěných desek, které autor nachází ve venkovském haraburdí a radí v jakési předkřesťanské ikonostasy, znásobující magickou sílu malých formátů.

U Aleše Knotka se nejedná o to, že by si svoji cestu předem stanovil či vybral – on ji pouze následuje, tak jak se následuje Cesta Tao, tj. – kráčí a cesta se každým jeho krokem rozvíjí před ním dál vpřed. Nemá tušení, k čemu dojde. Vnitřní tenze, která je v jeho obrazech, je stále silnější a nelze říci, že by se blížilo vyřešení. Jsme ostatně u zdrojů vši symbolické imaginace a to jsou zdroje, které stále věrou a často toho, kdo u nich setrvá, popálí. Půjde-li později umělcova cesta do klidnějších oblastí, nebude možno se divit. Ale zatím se nebojí a nemá pocit ztráty sil. Místo, aby kombinoval anti-kvární vyobrazení, která jsou shromážděna v en-

cyklopediích, volil cestu přímou, onen goethovský „sestup k Matkám“, tam, kde stále znova se vše rodí a ještě není oděno slovy.

Egon Bondy



JEDNA VĚŽ, DVA ÚTESY, TŘIKRÁT LES A ČTYŘI PSI, 1997, 85 x 85 cm

Kontakt:

e-mail: alesknotek@centrum.cz,

alesknotek@volny.cz, tel.: +420 603 267 731



LECKOMU CO SKYTNE KDYŽ SE V MODRÉ CHYTNE, 1998, 25 x 20 cm