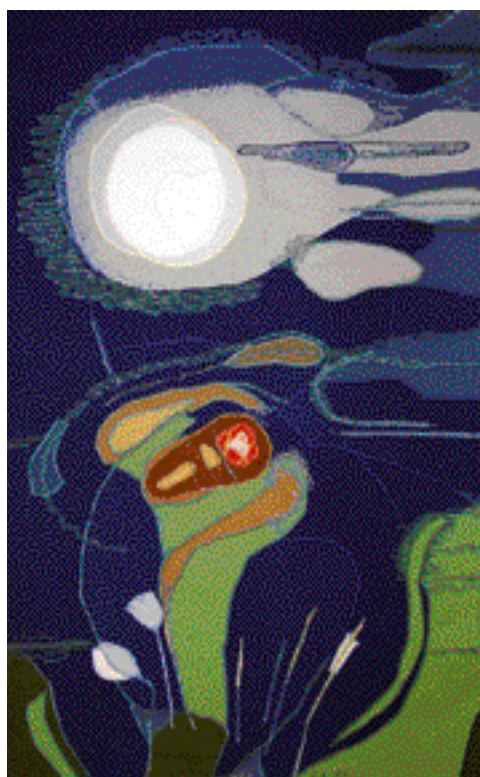


JIŘINA KLOMÍNKOVÁ-FOLTÝNOVÁ



NADĚJE, TEXTILNÍ APLIKACE, 2003



NOC, TEXTILNÍ APLIKACE, 2001



VZPOMÍNKA NA LYSOU HORU, DETAIL,
TEXTILNÍ APLIKACE, 2002



Jiřina Klomínková -Foltýnová

Narodila se 18. 7. 1934 v Českém Těšíně.

1950–54: Vyšší škola uměleckoprůmyslová v Brně, obor drobný umělecký průmysl (hračka – loutka), profesor Karel Langer.

1954–60: Vysoká škola uměleckoprůmyslová v Praze, obor užitá malba, profesor Josef Novák.

Po absolutoriu na vysoké škole vytvořila výtvarné a architektonické řešení obřadní síně pro historickou radnici v Českém Těšíně – nástěnnou textilní aplikaci (6x3 metry). Vedle maleb s motivy rodných Beskyd se v další tvorbě zaměřila na spolupráci s výrobcí hraček a vytvořila pro ně různé návrhy, v nichž uplatnila své zkušenosti s výrobou hraček ze studia a z praktického uplatnění námětů pro loutková divadla. Souběžně s malířskou a ilustrační tvorbou pokračovala v dalších výrazových možnostech a variantách při rozvíjení svých představ i uplatnění textilních materiálů místo tradičních a obvyklých technik. Většinou se jedná o textilní aplikace inspirované rostlinnými motivy, využívající různého charakteru a druhů tkaných materiálů, zpracovaných ovšem vlastní originální technikou.

Důležitější výstavy: Všeobecná výstava Těšínska, 1955 (obrazy). „Hračky loutky“ k mezinárodnímu roku dítěte (Praha, Budapešť). Český Těšín – obrazy (spoluúčast s Miroslavem Klomínkem). Český Těšín – hračky, loutky, ilustrace dětem (spoluúčast s Miroslavem Klomínkem). Salon – užitě umění (Praha). Jičínské okresní muzeum a galerie – tvorba pražských malířů (spoluúčast jako člen Sdružení pražských výtvarných umělců – malířů).

1. Salon českých, moravských, slezských malířů a sochařů – spoluúčast na výstavě (Litoměřice).
2. Salon českých, moravských, slezských malířů a sochařů – spoluúčast na výstavě, 2002 (Litoměřice).