

MICHAL HALVA

Michal Halva

Narodil se
20. 4. 1964 v Brně.

Michal Halva kreslí a maluje již od dětství. Výtvarné vzdělání získal soukromým studiem u prof. M. H. Heindlové, samostudiem odborné literatury, dějin umění

a především soustavou intenzivní tvorbou. Zpočátku dával přednost kresbě, grafice a akvarelu, později přešel ke složitým kombinovaným technikám. Využívá vlastností podkladových materiálů pro vytváření různých struktur v obra-

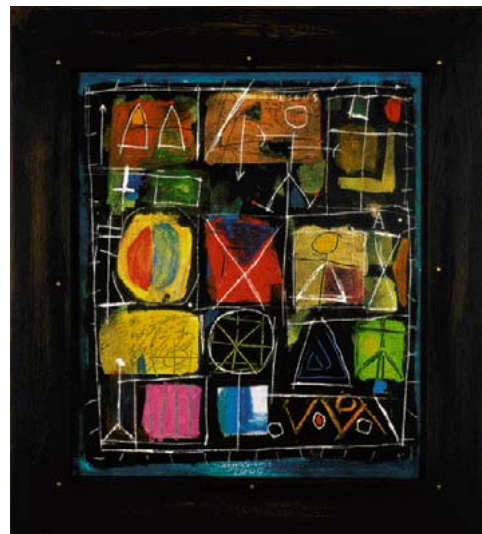
zu. Používá písky nestejněrné zrnitosti, disperzní směsi, korek a jiné materiály, jejichž pomocí vyjadřuje svoje myšlenky, pocity a dojmy. Pomocí kombinace jednoduchých prvků dosahuje výrazně zajímavých kompozic, které často doplňuje fiktivním písmem. Z nově vznikajících obrazů plných záhadných, stylizovaných figur, šifer, symbolů a znaků dýchá atmosféra vysněného světa, do kterého máme možnost nahlédnout. Obrazy vyzývají k fantazii a domýšlení si souvislostí a jsou určeny zejména těm, kteří touží hledat a objevovat.

V letech 1989–2002 vystavoval v řadě měst doma i v zahraničí (Brno, Praha, Mnichov, Kóbe, Tokyo, Sapporo, Yokohama, Sagami-hara, Nagoya ...)

S obrazy Michala Halvy je možno se seznámit v těchto galeriích:

Dům u Jakoba, Opava • Galerie Vysočina, Polička • Galerie Kaplička, Hodonín • Galerie V Baště, Prostějov • Galerie d-ART, Ostrava • Galerie Studna, Liberec • Galerie Wimmer, Telč • Galerie Zlatá lilie, Praha • Galerie Allegro, Praha • Galerie La Femme, Praha • Galerie

THÉSEUS BLOUDÍCÍ LABYRINTEM, 2000, 49 x 43 cm
THESEUS STRAYING IN THE LABYRINTH, 2000, 49 x 43 cm



Dvorana, Brno • Galerie Parnas, Brno • Galerie Chagall, Brno • Galerie Kincová, Zlín



LYŽAŘ V PRUHOVANÉM SVETRU, 1999

Když jsem se setkal s malířem Michalem Halvou a jeho obrazy, hned jsem věděl, že jsem se ocitl tak trošku v jiném světě. A já si myslím, že malování má toto poslání, uvádět člověka do svého světa a od začátku jsem se tiše radoval, protože jeho svět je zajímavější, vtipnější, tak trochu komediální, barevnější, prostě jiný a od umění nemá člověk čekat víc nebo něco jiného, než být obrazy uváděn do světa fantazie a pomalu se podřizovat, zvykat si na něj a zabydlet se v něm.

Rád bych, aby Michal Halva dál pokračoval ve svém konání a aby dál roznášel tu radost, která vane z jeho obrazů, protože v dnešním světě to člověk potřebuje. Toto je svět počítačů, techniky, mnohdy šedivější a nesmyslnější, svět moderních pokusů a výstřelků, kdežto Halvovy obrazy mne vedou jinam. Osvobozují mne z té šedi přístrojů a jsem mezi nimi šťasten. Takže jsem rád, že jsem mohl Michala Halvu pozdravit, osobně s ním pobýt, popít červeného vína a popřát mu na další cestu životem i kumštem mnoho dobra.

Děkuji a připíjím na zdraví.

Miroslav Horníček



MILOSTNÝ DOPIS PRO OKATOU HOLKU, 2001, 66 x 66 cm
A LOVE LETTER FOR A GIRL WITH BEAUTIFUL EYES, 2001, 66 x 66 cm

Agentura ARTIP spol. s r.o. a T.A.C. Inc. oslovily malíře Michala Halvu a vyzvaly ho k účasti na některé z kolektivních výstav v roce 1995. Ačkoliv není jednoduché v Japonsku úspěšně představit a uvést nové autory, Michal Halva byl v tomto ohledu úspěšný od počátku, i když obchodně především v posledních čtyřech letech. Je to již několik desítek obrazů, které se nacházejí v soukromých sbírkách autorových ctitelů. Japonští zákazníci poznali výtvarnou jedinečnost Halvových děl a oceňují jejich poetičnost, rozmanitost motivů a barevnou originalitu.