

KAREL FRANTA

Karel Franta

Narodil se 1928 v Libčicích nad Vltavou.

Vyučil se grafickým kreslířem, studoval na Grafické škole a na Akademii výtvarných umění v Praze u profesorů V. Sychry a M. Holého. Je známý především jako ilustrátor knížek pro děti, kterých

ilustroval přes sto. Děti ho znají takřka na celém světě. Získal řadu uznání doma i v zahraničí, například: Grand Prix UNICEF, Diplom Loisirs Jeunes - Paříž, Das Wachsame Hähnchen - Essen, byl zapsán na čestné listině IBBY a oceněn Deutsche Akademie für Jugendliteratur Volkach. Také získal četné nakladatelské ceny, Zlaté stuhly a ceny za Nejkrásnější knihy roku. V jeho volné tvorbě převažují náměty s hudebními motivy. Podílel se a uspořádal bezpočet výstav doma i v zahraničí.

na kliku, rozvoní se pro mne v kuchyni žitná káva, kterou babička vařila k snídani, když jsem u ní býval na prázdninách. Barvila ji mlékem na staročeské cappuccino a dávala k ní tlustý chléb tenoulince mazaný máslem, ale někdy marmeládou, aby to nepřišlo tak drahó. Když Karel Franta namaluje starou kliku u dveří, zavane na mě z jeho obrázku pocit bezpečí, že za těmi dveřmi je tatínek a brácha, takže se nemusím bát, že by mě někdo ublížil a že bych měl hlad. Když svým štětcem položí na list papíru učitelské housličky, svrbí člověka prsty, jak rád by je uchopil do ruky a vydrnkal ze strun pár tónů, aby věděl, jaký mají hlas.

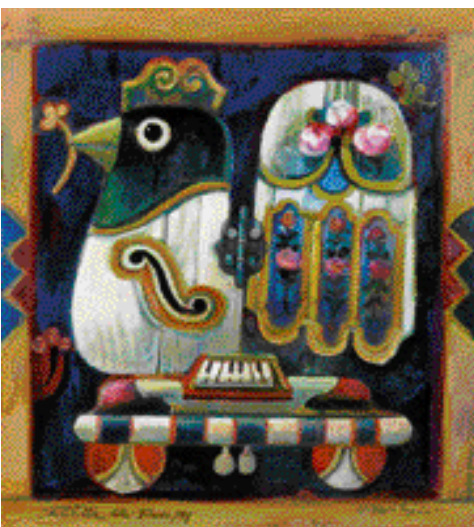
Nadýchejte se té vůně domova a vlasti do sytosti, ať se ozdraví vaše duše. Nic bych za to nedal, že to potřebujete zrovna tak, jako já.

František Nepil

SATAN COMBO, 1989



ORCHESTRION, 1990



KOHOUTEK, 1989

Mám tak rád obrázky Karla Franty, že se až bojím, abych mu svým vyznáním nějak neublížil. To se prasnadno stává, že někdo, kdo je zapáleným čteněm někoho nebo něčeho, zprotíví druhým svůj milovaný objekt tak, že to trvá moc dlouho, než se ty škody dají do pořádku. Pořád totiž nosím v paměti jedno setkání dětí s umělcem, kde jsme naslouchali plamenné řeči na obranu stromů. Pronášel ji velice fundovaně, ale velice nudně, zdlouhavě a neobratně jeden rozpálený kolega. Když konečně skončil, naklonil se ke mně můj soused malíř - veliký a upřímný milovník přírody - (zdůrazňuji, že to nebyl Karel Franta) a pošeptal mi: „Tak a teď jdu podříznout strom!“

Karel Franta je ve svých obrázcích takovým vypravěčem, jaký sedával Svatopluku Čechovi ve stínu lípy v Litni a jaký sedával Mikoláši Alšovi u pece v kuchyni.

Neméně skvěle ovládá však i hypnotické kouzlo zkratky a symbolu. Když namaluje starý mlýnek