

JOSEF BRUCKMÜLLER

Josef Bruckmüller

Narozen 17. 9. 1946
v Českých Budějovicích,
kde žije a pracuje.



„Nemůžeme vůbec zjistit, jaký svět o sobě skutečně je, můžeme si jen navzájem porovnat, jak se nám jeví tím, že si vyměňujeme zprávy.“

Jacob Bronowski

tivního, zdánlivě racionálního rozumu, také hlouběji uložené skutečnosti a reality. – Základní vzory symbolu označuje švýcarský psycholog Carl Gustav Jung ARCHETYPY. Přestože jsou archetypy zakotveny hluboko v podvědomí, mohou být vyvolány do našeho vědomí, kde se opět manifestují ve formě symbolů a jejich systémů.

Symbyly jsou samy o sobě beze zvuku a němě. A přece obsahují tyto obrazy řadu informací. Obraz dokáže říci více než tisíc slov. – Obrazy Josefa Bruckmüllera jsou němě. Zdánlivě němě. Josef našel svůj vlastní způsob jazyka, kterým se s námi dorozumívá. Jeho obrazy jsou výrazem hluboké vnitřní síly, kterou nechává s velkou spontaneitou vynořovat ze svého podvědomí a zároveň z „oceánu chaosu“.

Svými obrazy nám chce Josef Bruckmüller otevřít stezku do nevědomí. Jeho jazyk plný symbolů obsahuje spoutanou psychickou energii, záchvěvy a frekvence, které jsou zakotveny hluboko v povědomí a které nám mají poskytovat sílu a moudrost, s jejichž pomocí hledáme a nacházíme své vlastní odpovědi na otázky naší doby.

Takto viděno jsou obrazy Josefa Bruckmüllera ikony meditace, křížová cesta na životní stezce poznávání a osvětlení sama sebe v době, kdy lidstvo hledá odpovědi na tři velké otázky:

Odkud přicházím? Kdo jsem? Kam kráčím?

Dr. Mgr. Hubert Roiss, Freistadt (Rakousko)

Úvodní slovo k výstavě, cyklu obrazů „Paměť, rezonance, imaginace“.

SAMOSTATNÉ VÝSTAVY

1975 Kresby, kino Vesmír, České Budějovice
■ 1982 Studio Horizont, Brno, Výtvarné reflexe na světovou literaturu (akvarely), Klub mládeže Beseda, České Budějovice, Okresní muzeum, Jindřichův Hradec ■ 1985 Galerie Pod podloubím, Olomouc
■ 1986 Galerie mladých, Brno ■ 1988 Galerie F. Volfa, Třeboň (s M. Doubravou), Galerie a knihkupectví Vitovec, Basilej ■ 1989 Galerie V loubí, České Budějovice, Galerie Krause, Curych
■ 1990 Galerie M, Pelhřimov ■ 1991 Galerie Kulturgruppe Cart, Pregarten, Galerie Zlatý Kříž, České Budějovice ■ 1992 Galerie Sparkasse, Rohrbach, Galerie Dila, České Budějovice ■ 1993 Galerie Teinitzerová, Jindřichův Hradec, Galerie Jelenka, Strakonice, Galerie Zlatý Kříž, České Budějovice, Galerie Art, Český Krumlov
■ 1994 Radniční sklepy, Haslach ■ 1995 Galerie Reiffeisen Bank, Linec, Wörgl, Galerie Zlatý Kříž, České Budějovice ■ 1996 Galerie autošalon Hyundai, České Budějovice, Galerie Hypobank, Linec, Galerie Zlatý Kříž, České Budějovice, Galerie Art, Český Krumlov, Galerie Landeskrankenhaus, Freidstadt ■ 1997 Galerie Krankenhaus, Rohrbach, Galerie Ateliér K. Dostálové, Olomouc ■ 1998

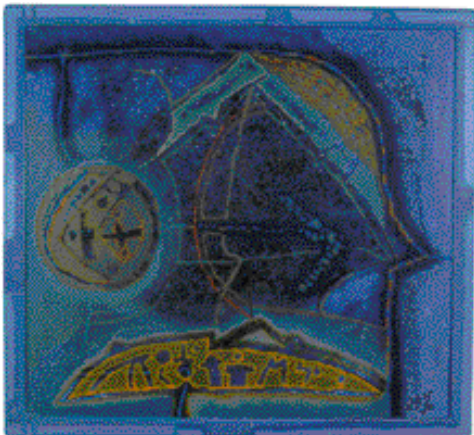


STŘEŽENÍ ZELENÍ, 72 x 72 cm

Galerie autosalon Hyundai, České Budějovice, Galerie Zlatý Kříž, České Budějovice, Galerie studna, Liberec ■ 1999 Galerie Viva, Zlín, Galerie Art, Český Krumlov ■ 2000 Galerie Zlatý Kříž, České Budějovice ■ 2001 Knihkupectví Academia, Praha, Galerie Art, Český Krumlov ■ 2002 Galerie G7, Praha, Galerie Bydlení Lužiny, Praha ■ 2003 Radnice Purmerend ■ 2004 Galerie Watzko, České Budějovice

Zastoupení v galeriích – Česká republika

Galerie Zlatý Kříž, České Budějovice • Galerie Zlaté rybky, České Budějovice • Galerie Art, Český Krumlov • Galerie Teinitzerová, Jindřichův Hradec • Galerie Dolní brána, Prachatice • Galerie Radost, Kladno • Galerie d. Art, Ostrava • Galerie Barbara, Hradec Králové • Galerie Viva, Zlín • Galerie V., Poděbrady • Galerie Studna, Liberec • Zámecká galerie, Strakonice • Galerie G7, Praha • Galerie Bohéma, Olomouc



MĚSÍČNÍM, 33,5 x 31 cm

Snad si dokážete vzpomenout na nějaký fantastický sen, ve kterém jste se procházeli překrásnou budovou. Na jiném světadíle, možná v nějakém chrámu, v podzemním sále se sloupovím, sochami, malbami na stěnách, posvátnými znameními?

Jak zabloudily tyto obrazy do nitra Vašeho snového centra? – Sny jsou tunely, kanály vedoucí do nitra naší duše. Odhalují nám tzv. kolektivní nevědomí, přístup k archaickým, magickým a mýtickým myšlenkovým strukturám našich předků.

Tyto myšlenkové a citové struktury docházejí svého pozemského projevu ve formě symbolu. Symboly jsou znamení a značky. Obsahují ve vztahu k vnějšímu světu stejně jako dopravní značky či hudební noty precizní informace. Symboly však také odhalují spojení k našemu vnitřnímu psychickému a spirituálnímu světu. Symboly mohou vyjadřovat hluboké vnitřní pravdy.

Ve Filipově Evangelii, jednom starém raně křesťanském textu, který byl nalezen v Egyptě, říká Kristus: „Pravda nepřišla na svět nahá, nýbrž na sebe vzala podobu značek a obrazů. Jinak není možno pravdu nalézt.“

Symboly vyjadřují dynamické, kreativní síly, které jsou podstatou naší existence. Zabývají se u primitivních společností nejprve elementárními požadavky života, sexualitou a rozmnožováním, obživou, teplem, ochranou, deštěm, přírodními elementy jako ohněm, zemí, vzduchem a vodou.

Kosmos, slunce, měsíc, souhvězdí a poté i bozi se stali v průběhu staletí hlavními motivy lidských mýtů, které jsou prostřednictvím vědomější roviny ve formě legend a pohádek vyplavovány na povrch. Většinou vyjadřují abstraktní vlastnosti jako pravdu, spravedlnost, hrdinství, milosrdenství, moudrost, odvahu a lásku.

Náboženství, rituály, magie a modlitba užívají symbolu, jejich jazyk nám zprostředkovává přístup k poznatku, že existují na opačné straně našeho objek-



Z KRUHU, 27 x 27 cm