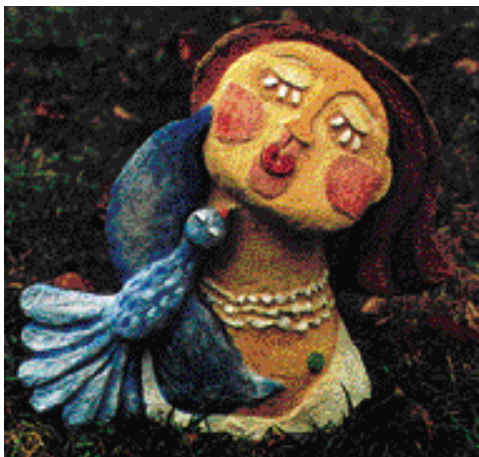


# IVANA BAMBASOVÁ



S PTÁČKEM, POLYCHROMOVANÝ ŠAMOT, vel. 40 cm



## Ivana Bambasová

\* 1965 v Českých Budějovicích

studovala na Pedagogické fakultě, obor český jazyk – výtvarná výchova.

Již od skončení studií se věnuje keramice – zprvu užitkové. Postupně převládají volné plastiky. V poslední době umocňuje jejich výraz barvou nebo doplňuje proudící vodou.

Průběžně vystavuje v ČR.

Žije a pracuje v Dobré Vodě u Českých Budějovic.



KRÁLOVNA, POLYCHROMOVANÝ ŠAMOT, vel. 45 cm

Nejčastějším motivem I. B. jsou lidské tváře usilující o kontakt s námi. K těmto bytostem nelze zůstat neosobní. Někdy mě napadá, kdo koho vlastně pozoruje. Dívám se na objekt, nebo jsem vtažen do centra této příjemné společnosti?

Tyhle věci jsou dekorativní a užité zároveň. Je to pokus o „vyžití užitnosti“ ve službách výtvarna. Sochy – fontány, objekty – svítidla, kachle – domovní znamení, zahradní plastiky a další díla jsou často ušita na míru tak, aby dotvořila určité prostory či plochy. Propojení s vodou, světlem, textem, barvou, to všechno jsou finty, které uvádí keramiku I. B. do našeho života.

Jan Bambas 2004



HOLUBIČKA, KACHEL – ŠAMOT, 30 x 30 cm

## VÝSTAVY

- 1997 • Galerie Pod kamennou žábou, České Budějovice
- Galerie Karlov, Benešov u Prahy
- 1998 • Galerie V Panské, České Budějovice
- 1999 • Galerie Ve věži, Mělník
- Galerie U dvou čápů, Karlovy Vary
- Art Club, Týn nad Vltavou
- 2000 • Galerie Eva, Bystřice nad Pernštejnem
- Galerie Kaplanka, Český Krumlov
- Galerie na hradě Rožmberk
- Galerie •B• Prostějov
- 2001 • Galerie „D“ L. Dopitová, Uherské Hradiště
- 2003 • Krypta katedrály Petrov, Brno
- Komorní galerie U Schellů, České Budějovice



KOPRETINKA, POLYCHROMOVANÝ ŠAMOT, vel. 43 cm



ZASNĚNÁ, POLYCHROMOVANÝ ŠAMOT, vel. 42 cm



DOUŠEK ČISTÉ VODY – fontána, PATINOVANÝ ŠAMOT, vel. 41 cm